



Пятилетний опыт работы с имплантационной системой «NIKO» от компании «NIKO DENTAL GmbH»

А.А. Нестеров,
доцент, к.м.н.,
челюстно-лицевой
хирург, зав. кафедрой
стоматологии
и челюстно-лицевой
хирургии с курсом
последипломного
образования
Астраханского ГМУ

А.С. Саакян,
стоматолог-ортопед
ООО «Клиника Доктора
Нестерова»,
г. Астрахань

Д.Ю. Павлов,
зубной техник
ООО «Клиника Доктора
Нестерова»,
г. Астрахань

Выбор системы ден-
тальных импланта-
тов при открытии
частной стоматологической
практики зачастую может
определять судьбу всего
бизнес-проекта. Значитель-
ные финансовые затраты
на первом этапе работы
клиники, отработка сов-
местного взаимодействия
стоматолога-хирурга, ор-
топеда и зубного техника,
неизбежные «человече-
ские» ошибки при освоении
нюансов клинического при-
менения новых имплантатов
создают иногда непредска-
зуемые риски. Освоение
всех возможностей новой
имплантационной системы
в различных клинических
ситуациях требует времени,
накопления клинического
опыта и ретроспективного
анализа проделанной ра-
боты. Можно выделить сле-
дующие основные факторы,
влияющие на медицинский
и коммерческий успех сто-
матологической клиники.

1. Изначальный объём
финансовых вложений в
приобретение хирургиче-
ских, ортопедических и ла-
бораторных компонентов
имплантационной системы,
обучение сотрудников и про-
движение нового бренда на
стоматологическом рынке
региона.

2. Высокое качество и точ-
ность изготовления собст-
венно дентальных импланта-
тов и абатментов, обработки
их поверхности.

3. Безопасность и «чи-
стота» материалов изготов-
ления, наличие всех необ-
ходимых регистрационных

удостоверений и сертифи-
катов соответствия по за-
конодательству Российской
Федерации.

4. Эргономика хирургиче-
ского и ортопедического про-
токолов, простота и удобство
при проведении лечения.

5. Наличие большого вы-
бора дентальных импланта-
тов различных типов, раз-
меров и дизайна, позволя-
ющее решать различные
клинические ситуации по
принципу «имплантат для
пациента, а не пациент для
имплантата».

6. Разнообразии орто-
педических решений с ис-
пользованием имплантатов,
в том числе с применением
современных CAD/CAM тех-
нологий.

7. Логистика поставок
дентальных имплантатов
и абатментов.

8. Поддержание кон-
такта с представителями
фирмы-производителя, ре-
гиональным менеджером,
менторами, в том числе воз-
можность получения своев-
ременных консультаций ди-
станционно.

9. Распространённость
имплантационной системы
в России, простота нахо-
ждения пациентом клини-
ки или врача при его нахо-
ждении в другом регионе
страны после завершения
лечения в связи с ростом по-
пулярности «медицинского
туризма».

10. Возможность сотруд-
ничать непосредственно
с фирмой-производителем
«напрямую» без посред-
ников по вопросу ценовой
политики в соответствии

с особенностями финан-
совой ситуации в стране.

При открытии собствен-
ного частного медицинского
бизнеса с акцентом на им-
плантологическое лечение,
помимо премиального и эко-
ном-брендов, предстояло
выбрать систему среднего
ценового диапазона. Имен-
но в этом сегменте стомато-
логического рынка наблюда-
ется наиболее острая конку-
ренция в основном между
израильскими, корейскими
и немецкими дентальными
имплантатами. Выбор был
сделан в пользу российской
фирмы «РУСИМПЛАНТ», за-
нимающейся разработкой,
изготовлением и продажей
дентальных имплантатов ком-
пании «NIKO DENTAL GmbH».
При том собственно произ-
водство находится в Герма-
нии, что позволяет без тени
лукавства предлагать паци-
ентам имплантаты немецкого
производства. Система ден-
тальных имплантатов «NIKO»
отвечает всем вышеперечи-
сленным критериям, постоян-
но совершенствуется и рас-
ширяет ассортимент про-
дукции. Особого внимания
заслуживает тот факт, что
фирма «РУСИМПЛАНТ» не
копирует импортные аналоги,
выпуская реплики известных
систем под собственной мар-
кой, а производит оригиналь-
ные имплантаты.

Ниже мы приводим кли-
нические случаи, демон-
стрирующие многообразие
возможностей, открываю-
щиеся перед докторами при
работе с системой денталь-
ных имплантатов «NIKO».

Клиническая ситуация №1

Непосредственная имплантация после удаления зуба 1.2, лечение концевых и включённых дефектов зубного ряда с применением имплантатов Нико серии «Лидер».

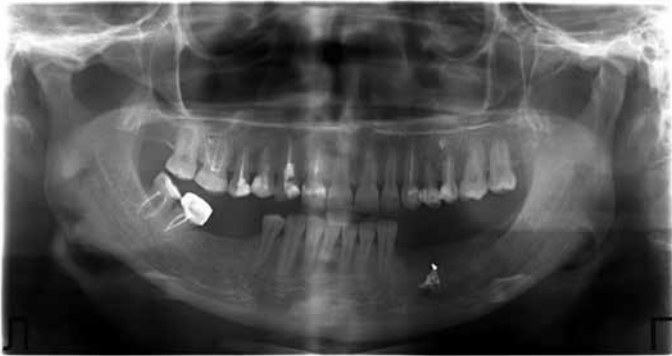


Рис. 1. Пациентка Я., 41 год. Принято решение не проводить удаление пломбировочного материала в области отсутствующего зуба 3.5 по причине травматичности вмешательства и высокого риска повреждения нижнего луночкового нерва



Рис. 2. После завершения протезирования на стандартных абатментах серии «Эстетик» потребовалась дополнительная установка 1 имплантата непосредственно после удаления зуба 4.7. Дефект лунки заполнен синтетическим костно-замещающим материалом TCP Dental HP (на основе бета-трикальцийфосфата)



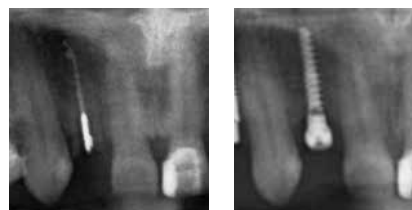
Рис. 3. Вид реставрации зуба 1.2 на имплантате с вестибулярной стороны



Рис. 4. Вид реставрации с нёбной стороны

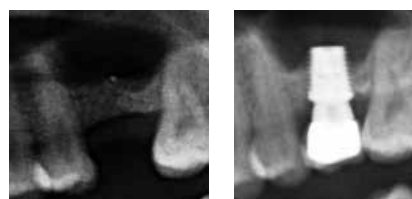
Клиническая ситуация №2

Пациент К., 40 лет. Непосредственная имплантация после удаления зуба 1.2 при фенестрации вестибулярной кортикальной пластинки и дефиците костной ткани по ширине с применением тонкого имплантата Нико серии «Смолл» с наружным шестигранником.



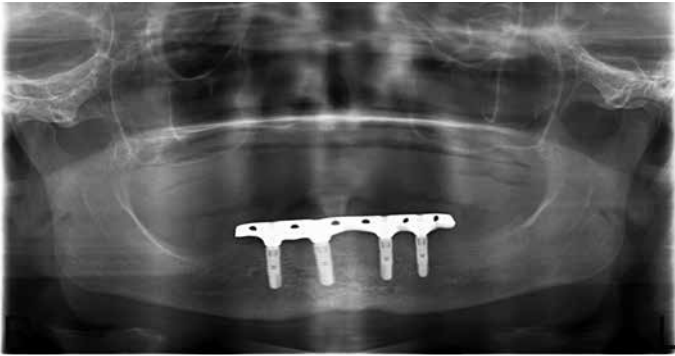
Клинический случай №3

Пациентка М., 30 лет. Категорический отказ от проведения синус-лифтинга. Установка дентального имплантата Нико серии «Шорт» в позицию зуба 2.6 при дефиците костной ткани по высоте. Ложе имплантата сформировано остеотомами.



Клинический случай №4

Пациентка Л., 71 год. Балочная конструкция с опорой на имплантаты Нико серии «Стандарт Плюс».



Протезирование выполнено с использованием беззольных (выжигаемых) абатментов. Винтовая фиксация протеза к балке



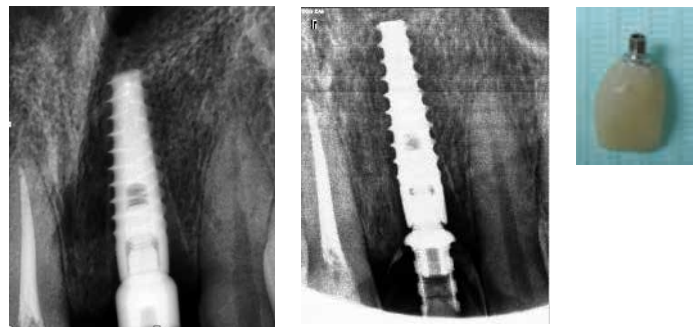
Протезирование выполнено с использованием беззольных (выжигаемых) абатментов. Винтовая фиксация протеза к балке

Клинический случай №5

Пациент М., 35 лет. Непосредственная имплантация с немедленной нагрузкой на имплантате Нико серии «Лидер» на временном титановом абатменте.



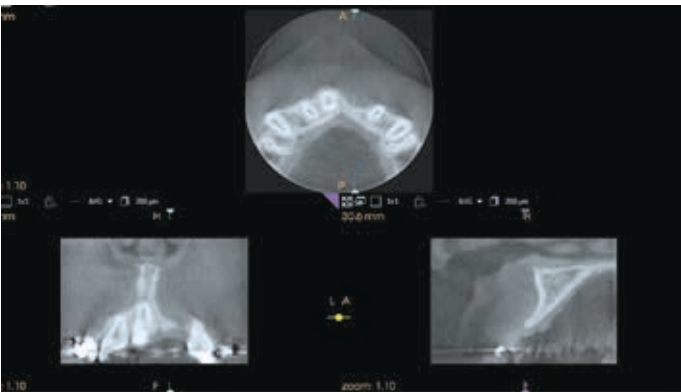
Поперечный перелом зуба 2.1 при спортивной травме. Показано удаление зуба 2.1



После установки имплантата установлен формирователь десны. Выполнена композитная реставрация на временном титановом абатменте

Клинический случай №6

Пациент И., 18 лет. Установка имплантата Нико серии «Лидер» с применением хирургической отвёртки через 6 месяцев после пересадки костного блока с подбородка.



Скрин-шот конус-лучевой компьютерной томограммы изначальной клинической ситуации



Установка дентального имплантата с применением хирургической отвёртки Нико через 6 месяцев после пересадки костного блока с подбородка и его адаптации с применением микровинтов Нико



Ортопантомограмма
через 4 месяца
после имплантации.
Пациент направлен на
протезирование

Клинический случай №7

Пациентка С., 55 лет. Показан открытый синус-лифтинг, непосредственная имплантация после удаления зубов.



Ортопантомограмма до начала лечения. При высоте кости 5 мм и выше возможно проведение открытого синус-лифтинга с одномоментной установкой имплантатов



Ортопантомограмма после завершения лечения (5 месяцев спустя). На верхней челюсти одномоментно с синус-лифтингом с применением костно-замещающего материала «BioOss» были установлены имплантаты Нико серии «Люкс». Особенностью их цилиндрической конструкции является плоская апикальная часть (профилактика перфорации мембраны Шнайдера и повышенная первичная стабильность). В позиции 3.6 имплантат Нико серии «Актив» был установлен в межкорневую перегородку



В позиции 2.6 ложе имплантата сформировано остеотомами. Установлена имплантат Нико серии «Люкс» диаметром 5 мм. Дефекты лунки заполнены коллаген-содержащим костно-замещающим материалом «ЛитАр»

Клинический случай №8

Пациентка П., 30 лет. Показано удаление зубов 3.4 и 3.7. Установка имплантата серии Нико «Актив» 4,0/10 мм в лунку непосредственно после удаления зуба 3.4, имплантата Нико серии «Лидер» 3.6/10 мм в позицию 3.6 и Нико серии «Стандарт Плюс» 4,0/8 мм в позицию 3.6. Лунка удалённого зуба 3.7 заполнена синтетическим костно-замещающим материалом «TriCaFor».



Модель с установленным протезом из безметалловой керамики с каркасом из Nobel Procera из диоксида циркония. В области 3.7 – консоль

Таким образом, система дентальных имплантатов «NIKO» от компании «NIKO DENTAL GmbH», поставляемые компанией «РУСИМПЛАНТ», является качественной, современной и экономически выгодной. Многообразие решений с применением имплантатов и инструментов этой системы позволяет решать самые разные клинические задачи.